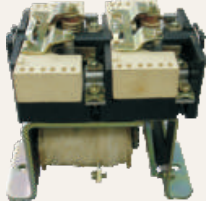


CZO系列直流接触器

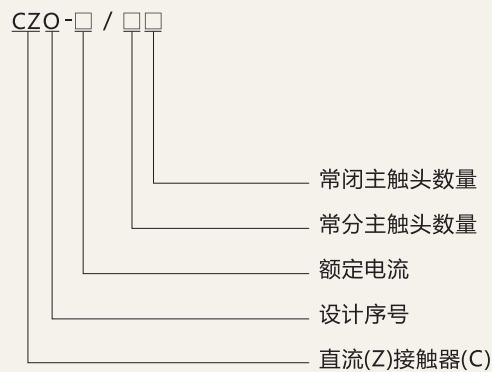
● 适用范围

CZO系列系列直流接触器(以下简称接触器)主要供远距离接通与分断额定电压至440V, 额定电流至600A的直流线路之用。并适用于频繁起动、停止直流电动机直流电动机要的换向或反接制动。(如：用于冶金、机床等电气控制设备中)。

本产品符合Q/HY028-2000标准



● 型号及含义



● 主要结构

150A及以下的接触器为立体布置结构, 接触器的磁系统为拍合式。由绕棱角转动的衔铁和带骨架的线圈组成。主触头系统为直动式、双断点串联磁吹灭弧装置。

250A及以上的接触器为平面布置结构, 我公司在统一设计的基础上进行改型设计, 衔铁棱角转动改为轴承结构。辅助开关由衔铁摆机构, 改为平行滑动。吸引线圈为双绕组线圈。主触头系统为绕转轴转动的指形单断点串联吹灭弧装置。

刀开关

断路器
电涌保护器

双电源

电力电容器
补偿控制器

接触器
继电器

熔断器
起动器

控制与保护开关
火灾监控

变频器
软起动

仪器仪表
互感器

行程开关
按钮、信号灯

变压器、调压器
稳压器

电力变压器
高压真空断路器



CZO系列直流接触器

●主要技术参数

接触器 型号	参数	额定 电压 (V)	额定 电流 (安培)	额定 操作频率 (次/小时)	主触头 型式数目		辅助触头 型式数目		通断 能力 (安培)	飞弧 距离 (毫米)	总重量 (公斤)
					常开	常合	常分	常合			
CZO-40/20			注(1)	1200	2		2	2	160	30	2.2
CZO-40/02		440	40	600		2	2	2	100	30	2.2
CZO-100/10		440	100	1200	1		2	2	400	50	3.4
CZO-100/01		440	100	600		1	2	1	250	45	3.2
CZO-100/20		440	100	1200	2		2	2	400	50	5.4
CZO-150/10		440	150	1200	1		2	2	600	50	5.0
CZO-150/01		440	150	600		1	2	1	375	50	5.0
CZO-150/20		440	150	1200	2		2	2	600	50	7.8
CZO-250B/10		440	250	600	1		5 (注2)		1000	110	9.8
CZO-250B/20		440	250	600	2		5 (注2)		1000	110	18
CZO-400B/10		440	400	600	1		5 (注2)		1600	130	16
CZO-400D/01		440	400	600		1	5 (注2)		1000	150	17
CZO-400B/20		440	400	600	2		5 (注2)		1600	130	26
CZO-600B/10		440	600	600	1		5 (注2)		2400	180	22

注：(1)额定电流为40A的接触器用于控制小电流回路时，为了保证可靠灭弧，其灭弧线圈分1.5、2.5、5、10、20及40安培六种供选择。

(2)其中1对为固定常分，另外4对常分常合可靠任意组合。

●外形及安装尺寸

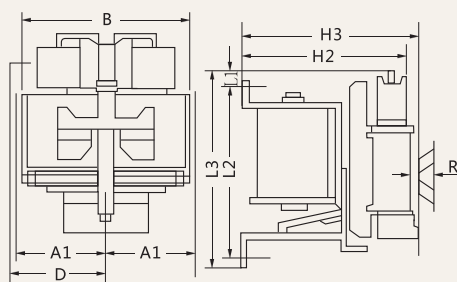


图1 CZO-100/01,150/01,100/01,150/01

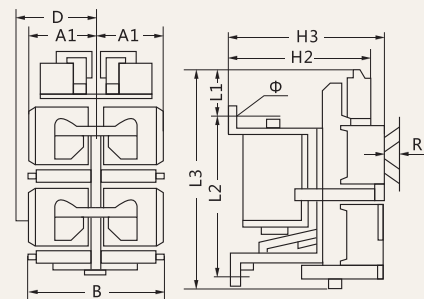


图2 CZO-40/01,100/20,150/20,40/02

CZO系列直流接触器

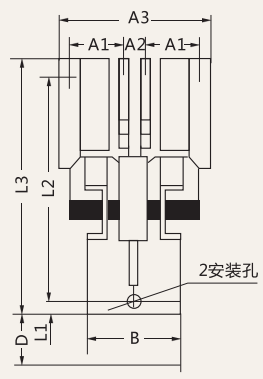


图3 CZO-250B/20,400B/20

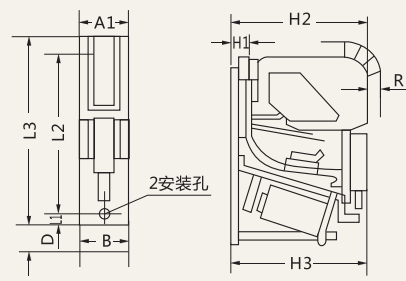
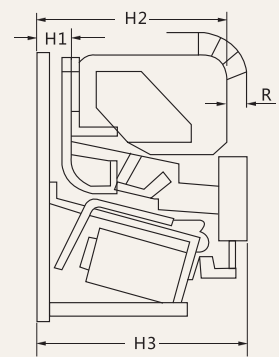


图4 CZO-250B/10,400B/10,400B/01,600B/10

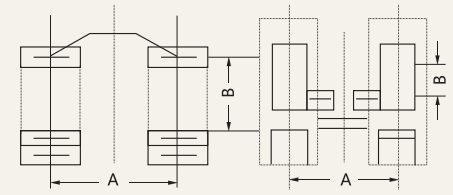


图5 CZO系列机械联锁尺寸

型号	尺寸(毫米)														接触器加机械联锁时安装尺寸(毫米)	
	L1	L2	L3	A1	A2	A3	H1	H2	H3	B	D	接线螺钉	R	安装孔	A	B
CZO-40/20	36	146	192	82				146	162	114	120	M6	30	Φ7.5	170	114
CZO-40/02	36	146	192	82				146	162	114	120	M6	30	Φ7.5	170	114
CZO-100/10	15	146	175	108				152	162	150	120	M6	40	Φ7.5	180	115
CZO-100/01	10	146	180	108				152	162	150	120	M6	50	Φ7.5	180	115
CZO-100/20	48	170	232	108				160	170	150	125	M6	40	Φ7.5	180	135
CZO-150/10	10	170	190	118				169	178	164	130	M8	50	Φ7.5	200	135
CZO-150/01	10	170	205	118				169	178	164	130	M8	50	Φ7.5	200	135
CZO-150/20	61	200	288	118				185	194	164	140	M8	50	Φ9.5	200	160
CZO-250B/10	12	200	327	70		90	37	237	237	90	70	M10	100	Φ12	150	43
CZO-250B/20	18	320	356	70	45	205	69	269	276	106	80	M10	100	Φ14	240	63
CZO-400B/10	18	320	370	75		100	42	277	275	106	80	M12	140	Φ14	160	63
CZO-400B/01	18	343	393	75		100	42	277	275	100		M12	140	Φ14		
CZO-400B/20	20	340	388	75	50	225	49.5	285	306	130	90	M12	140	Φ18	260	73
CZO-600B/10	20	380	450	105			49	306	306	130	90	M12	170	Φ18	175	73

- 刀开关
- 断路器
- 电涌保护器
- 双电源
- 电力电容器
- 补偿控制器
- 接触器
- 熔断器
- 起动机
- 控制与保护开关
- 火灾监控
- 变频器
- 软启动
- 仪器仪表
- 互感器
- 行程开关
- 按钮、信号灯
- 变频器、稳压器
- 变压器、调压器
- 高压真空断路器
- 电力变压器



CZO-40C、CZO-40D、CZO-40C/22、CZO-100C直流接触器

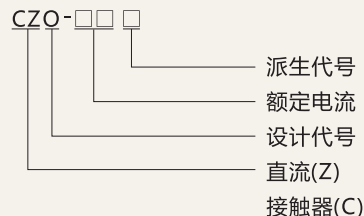
● 适用范围

CZO-40C、CZO-40D、CZO-40C/22、CZO-100C直流接触器的额定电压至220伏，主要供远距离瞬时接通与分断高压断路器的电磁操作机构之用。(CZO-40C、CZO-40D、CZO-40C/22 用于DG2、CD10等；CZO-100C用于CD5、CD6等)。并同时适用瞬时接通与分断快速断路器的合闸线圈。

本产品符合Q/HY028-2000标准。



● 型号及含义



● 结构特征

CZO-40C/22、CZO-100C带有二对常开和二对常闭的辅助触头，固定在主触头一端的两侧，有透明罩盖防尘。

CZO-40C、CZO-40D不带辅助触头。

● 主要技术参数

- 1、接触器为瞬时工作制
- 2、接触器主触头在表1规定负载条件，应能承受在10秒钟内连续接通与分断10次，每次通电时间不大于0.6秒。

型号	电压(V)	电流(A)	时间常数(秒)
CZO-40C	220	120	0.065
CZO-40D、40C/22	110	240	0.065
CZO-100	220	245	0.1
	110	490	0.1

● 外形及安装尺寸



型号	外形与安装尺寸(毫米)							
	L1	L11	L3	L31	B	H3	A1	L2
CZO-40C、40D	10		170		114	162	82	146±1
CZO-40C/22	10			192	114	162	82	146±1
CZO-100		48		232	150	175	108	170±1

